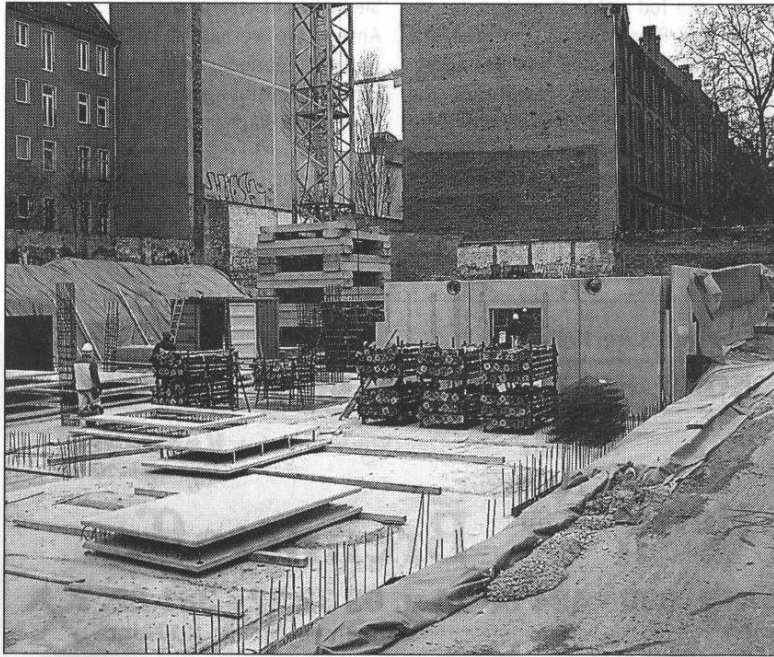


INSERAT

Winsgärten

Im Unterschied zum Kollwitzplatz ist das Winsviertel ein eher ruhiges Wohnviertel. Hier geht es etwas beschaulicher zu; hier sitzt man in kleinen netten Cafe's oder Restaurants oder schlendert durch die vielen Läden, in denen Kreatives zu entdecken ist.



Zwischen Winsstraße, Marienburger, Christburger und Greifswalder Straße entstehen in diesen Monaten die „Winsgärten“. Direkt hinter dem ältesten Haus der Greifswalder Straße, dem „Palais Krüger“ in der Nummer 200, wird derzeit viel gebaut.

Auf dem ca. 3.500 m² großen, vom Trubel der Straßen abgekehrten Grundstück, westlich des denkmalgeschützten klassizistischen Gebäudes „Palais Krüger“, entsteht eine ruhiges Innenstadtkwartier mit insgesamt 41 Wohneinheiten: 11 Garten-Wohnungen, 20 City-Wohnungen sowie 10 Dach-Maisonettes und Penthouses. Die Wohnungsgrößen variieren von 55 bis 186 m² und von 2 bis 6 Zimmern.

Architekt und Bauherr haben darauf geachtet, dass die zwei Gartenhäuser und das Remisengebäude sich möglichst harmonisch in die Umgebung einpassen, die vorwiegend aus ca. 100 Jahre alten Gründerzeitbauten besteht.

Das Wohnen in Hofgärten, wie man es schon Anfang des 20. Jahrhunderts schätzte, wird hier wieder zum Leben erweckt: ein sonniger Rückzugsort mit blühenden Gärten, abseits vom Stadtlärm. Großzügigkeit, Offenheit und Weitläufigkeit sollen das Lebensgefühl charakterisieren.

Informationen, Broschüren sowie eine Beratung erhalten Sie direkt im „Palais Krüger“, Greifswalder Straße 200, Mo. bis So. von 14 bis 18 Uhr. Tel. 200090-255, www.winsgärten.de